

Plantronics Explorer® seria 210
Instrukcja użytkowania

Witamy

Gratulujemy zakupu słuchawki firmy Plantronics. Ta instrukcja użytkownika zawiera instrukcje dotyczące konfiguracji i użytkownika słuchawki nagłownej Plantronics Explorer® serii 210. Przed rozpoczęciem korzystania z urządzenia należy zapoznać się z broszurą Informacje dotyczące bezpieczeństwa, w której znajdują się istotne informacje na temat bezpieczeństwa, ładowania, akumulatora oraz przepisów.

Uzyskiwanie pomocy

Centrum pomocy technicznej Plantronics służy pomocą. Umożliwia znalezienie odpowiedzi na często zadawane pytania, zadanie pytania pocztą elektroniczną, uzyskanie pomocy przez Internet lub bezpośrednią rozmowę z przedstawicielem. Proszę odwiedzić stronę www.plantronics.com/support lub zadzwonić pod numer pomocy technicznej w danym kraju podany na końcu niniejszej instrukcji użytkownika.

Rejestracja produktu

Odwiedź stronę internetową www.plantronics.com/productregistration i zarejestruj produkt online, aby uzyskać najwyższy poziom obsługi i wsparcia technicznego.

Spis treści

Witamy	ii
Co to jest technologia Bluetooth®?	iv
Zawartość opakowania, funkcje i akcesoria	1
Ładowanie słuchawki	2
Ładowanie słuchawki za pomocą ładowarki sieciowej	2
Parowanie słuchawki	3
Technologia QuickPair™ firmy Plantronics	3
Pierwsze parowanie telefonu ze słuchawką	4
Parowanie słuchawki sparowanej wcześniej z innym urządzeniem	5
Dopasowywanie	6
Przyciski sterowania funkcjami słuchawek	7
Zasięg	8
Świecące wskaźniki stanu	9
Funkcje zestawu głośnomówiącego	10
Rozwiązywanie problemów	11
Dane techniczne produktu	12

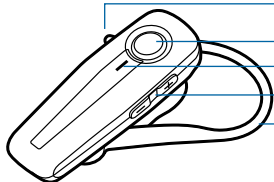
Co to jest technologia Bluetooth®?

Bezprzewodowa technologia Bluetooth umożliwia komunikowanie się urządzeń za pomocą fal radiowych o krótkim zasięgu, bez użycia przewodów. Dowolne dwa urządzenia wykorzystujące technologię Bluetooth mogą się komunikować pod warunkiem, że obydwa urządzenia: mają włączoną funkcję Bluetooth, znajdują się w zasięgu fal radiowych oraz zostały sparowane – przeszły szybki proces wymiany potwierdzeń umożliwiający nawiązanie między nimi połączenia. Zasięg funkcji Bluetooth wynosi maksymalnie 10 metrów. Obiekty stanowiące przeszkodę dla fal, takie jak ściany czy inne urządzenia elektroniczne, mogą powodować zakłócenia w pracy urządzenia lub zmniejszyć jego efektywny zasięg.

UWAGA: Aby zapewnić optymalne działanie, umieść telefon po tej samej stronie ciała, co słuchawkę.

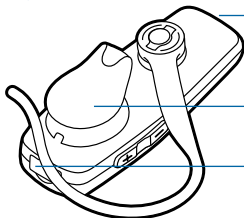
Zawartość opakowania i opis

Przód słuchawki

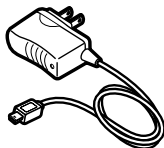


- Włączanie/wyłączenie zasilania
- Przycisk odbioru/zakończenia rozmowy
- Świecący wskaźnik stanu
- Regulator poziomu głośności
- Zaczepek na ucho

Tył słuchawki



- Mikrofon
- Głośnik / wkładka douszna
- Gniazdo ładowania



Ładowarka sieciowa
100-240 V

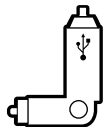
Akcesoria do Plantronics Explorer® serii 210*



Ładowarka samochodowa
#76777-01



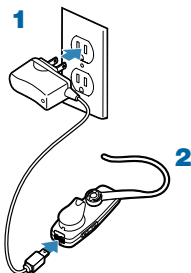
Ładowarka USB
#76016-01



Ładowarka samochodowa
#78583-01

* Nie wchodzi w skład zestawu. Aby zamówić produkt, skontaktuj się z dostawcą produktów Plantronics lub odwiedź stronę internetową www.plantronics.com.

Ładowanie słuchawki



Ładowanie słuchawki za pomocą ładowarki sieciowej

Przed pierwszym użyciem słuchawkę należy ładować przez co najmniej 20 minut. Pełne naładowanie zajmuje około 2 godzin.

1 Podłącz ładowarkę sieciową do gniazdka elektrycznego.

2 Włóż wtyczkę ładowarki do gniazda ładowania słuchawki.

Podczas ładowania akumulatorów słuchawki wskaźnik stanu świeci się na czerwono. Wskaźnik zgaśnie po ukończeniu procesu pełnego ładowania. Nie należy korzystać ze słuchawki, gdy jest ona podłączona do ładowarki sieciowej.

UWAGA: Nie ładować akumulatora, jeśli temperatura otoczenia może spaść poniżej 0°C lub przekroczyć 40°C, na przykład w zaparkowanym samochodzie. Nie ładować słuchawki bez nadzoru.

CZAS ŁADOWANIA

2 godziny

Pełne naładowanie



20 minut

Minimalne naładowanie
przed pierwszym użyciem



Parowanie słuchawki

Parowanie to proces nawiązywania połączenia między słuchawką i telefonem. Przed rozpoczęciem używania słuchawki należy sparować ją z telefonem Bluetooth. Zwykle parowanie słuchawki i telefonu wykonuje się tylko raz.

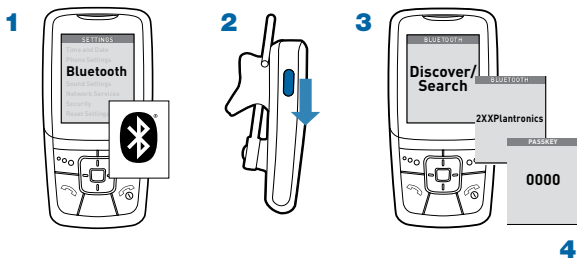
Aby zapoznać się z procesem parowania urządzeń, odwiedź stronę www.plantronics.com/EasyToPair (strona dostępna wyłącznie w języku angielskim).

Technologia QuickPair™ firmy Plantronics

Słuchawka wykorzystuje technologię QuickPair firmy Plantronics ułatwiającą proces konfiguracji funkcji Bluetooth. Pierwsze włączenie słuchawki powoduje automatycznie przejście urządzenia w trwający 10 minut tryb parowania (wskaźnik stanu zacznie migać na czerwono i niebiesko). Jeśli parowanie powiodło się, słuchawka pozostanie włączona i gotowa do użycia.

Jeśli po 10 minutach parowanie zakończy się niepowodzeniem, słuchawka przełączy się w tryb czuwania. Wyłączenie i ponowne uruchomienie urządzenia spowoduje automatyczne przejście w tryb parowania, który zostanie zakończony dopiero po prawidłowym sparowaniu z telefonem Bluetooth.

Parowanie słuchawki po raz pierwszy



Pierwsze parowanie telefonu ze słuchawką

1 Włącz funkcję Bluetooth w telefonie.

W przypadku większości telefonów należy wybrać kolejno opcje Settings/Tools (Ustawienia/Narzędzia) > Connections (Połączenia) > Bluetooth > On (Włącz). Więcej informacji na ten temat można znaleźć w instrukcji użytkownika telefonu.

2 Włącz słuchawkę.

Włącz słuchawkę, przesuwając przełącznik suwakowy do przodu. Poczekaj aż wskaźnik stanu zacznie migać na niebiesko i czerwono.

Jeśli wskaźnik stanu nie miga na czerwono/niebiesko, wyłącz słuchawkę, odczekaj chwilę i ponownie ją włącz. Poczekaj aż wskaźnik zacznie migać na czerwono/niebiesko.

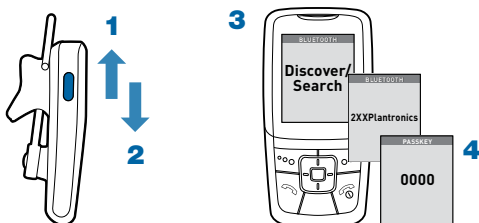
3 Użyj instrukcji wyświetlonych w telefonie, aby wykryć słuchawkę.

W przypadku większości telefonów należy wybrać kolejno opcje Settings/Tools (Ustawienia/Narzędzia) > Connections (Połączenia) > Bluetooth > Search (Wyszukaj) > 2XXPlantronics. Więcej informacji na ten temat można znaleźć w instrukcji użytkownika telefonu.

4 Kiedy urządzenie zażąda podania kodu dostępu, wprowadź numer 0000.

Jeśli proces parowania powiodł się, wskaźnik stanu na słuchawce zacznie migać na niebiesko. Słuchawka nawiązała połączenie i jest gotowa do użycia.

Parowanie słuchawki



Parowanie słuchawki sparowanej wcześniej z innym urządzeniem

1 Wyłącz słuchawkę.

Przesuń przełącznik suwakowy do pozycji wyłączonej, aż wskaźnik zapali się na czerwono, a następnie zgaśnie.

2 Włącz słuchawkę.

Przesuń przełącznik suwakowy do pozycji włączonej. Po włączeniu słuchawki naciśnij i przytrzymaj przycisk odbioru/zakończenia rozmowy, aż wskaźnik będzie migał na czerwono i niebiesko.

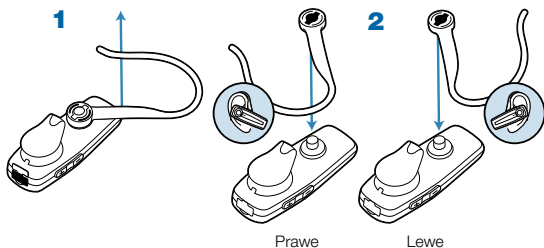
3 Użyj instrukcji wyświetlonych w telefonie, aby wykryć słuchawkę.

W przypadku większości telefonów należy wybrać kolejno opcje Settings/Tools (Ustawienia/Narzędzia) > Connections (Połączenia) > Bluetooth > Search (Wyszukaj) > 2XXPlantronics. Więcej informacji na ten temat można znaleźć w instrukcji użytkownika telefonu.

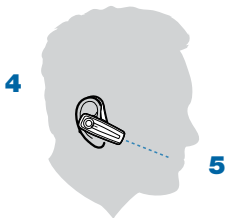
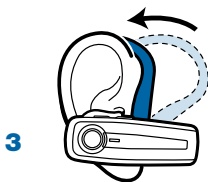
4 Kiedy urządzenie zażąda podania kodu dostępu, wprowadź numer 0000.

Jeśli proces parowania powiódł się, wskaźnik stanu na słuchawce zacznie migać na niebiesko. Słuchawka nawiązała połączenie i jest gotowa do użycia.

Dopasowywanie



- 1** Aby odłączyć zacpek na ucho, delikatnie pociągnij za niego w pobliżu napisu Plantronics, aż usłyszysz odgłos rozłączenia.
- 2** Ułóż zacpek na ucho w sposób pokazany powyżej, a następnie zmień jego ułożenie i delikatnie zatrzaśnij go z powrotem na swoje miejsce.
- 3** Umieść zacpek za uchem.
- 4** Obracaj słuchawkę tak, aby umieścić wkładkę głośnik/douszną w uchu w najwygodniejszej pozycji.
- 5** Skieruj mikrofon w stronę kącika ust.
Najlepszą słyszalność uzyskuje się poprzez skierowanie mikrofonu urządzenia w stronę kącika ust.



Przyciski sterowania funkcjami słuchawki

Włączanie słuchawki	Przesuń przełącznik suwakowy do pozycji włączonej, aż wskaźnik zapali się na niebiesko. Usłyszysz narastające tony.
Wyłączanie słuchawki	Przesuń przełącznik suwakowy do pozycji wyłączonej, aż wskaźnik zapali się na czerwono. Usłyszysz cichnące tony. Po wyłączeniu słuchawki wskaźnik stanu jest zgaszony.
Odbieranie rozmowy	Naciśnij krótko przycisk odbioru/zakończenia rozmowy. W przypadku połączenia przychodzącego sygnał dzwonka może pojawić się najpierw w telefonie, a dopiero potem w słuchawce. Poczekać na sygnał dzwonka w słuchawce i dopiero wtedy odbierz połączenie za pomocą przycisku odbioru/zakończenia rozmowy.
Odrzucanie rozmowy	Gdy usłyszysz sygnał przychodzącego połączenia, naciśnij i przytrzymaj przycisk odbioru/zakończenia rozmowy, aż usłyszysz pojedynczy niski ton.
Rozpoczynanie rozmowy	Wybierz numer i naciśnij przycisk wyboru połączenia w telefonie, a rozmowa zostanie automatycznie skierowana do słuchawki; nie ma potrzeby naciskania przycisku odbioru/zakończenia rozmowy.
Regulacja głośności	Naciśnij przycisk głośności +, aby ją zwiększyć. Po osiągnięciu górnego zakresu regulacji usłyszysz dwa tony. Naciśnij przycisk -, aby zmniejszyć głośność. (Dostępnych jest osiem poziomów głośności). ⚠ OSTRZEŻENIE: Nie należy korzystać ze słuchawek/słuchawek nagłownych ustawionych na dużą głośność przez dłuższy czas. Słuchanie głośnego dźwięku grozi utratą słuchu. Należy zawsze wybierać umiarkowane ustawienia głośności. Więcej informacji o słuchawkach i ochronie słuchu można znaleźć pod adresem www.plantronics.com/healthandsafety .

Przyciski sterowania funkcjami słuchawki

Kierowanie rozmowy ze słuchawki do telefonu	Podczas trwania rozmowy naciśnij i przytrzymaj przycisk odbioru/zakończenia rozmowy, aż usłyszysz pojedynczy niski ton.
Kierowanie rozmowy z telefonu do słuchawki	Podczas trwania rozmowy naciśnij i przytrzymaj przycisk odbioru/zakończenia rozmowy, aż usłyszysz pojedynczy niski ton.

Zasięg

W celu zachowania połączenia słuchawka powinna znajdować się w odległości nie większej niż 10 metrów od urządzenia Bluetooth. Przeszkody znajdujące się pomiędzy słuchawką a urządzeniem mogą powodować zakłócenia. Aby zapewnić optymalne działanie, umieść telefon po tej samej stronie ciała, co słuchawkę.

Wychodzenie z zasięgu powoduje stopniowe pogorszenie jakości dźwięku. W momencie wyjścia z pola zasięgu i zagrożenia zerwania połączenia w słuchawce słychać wysoki ton.

UWAGA: Przez 30 sekund słuchawka wykonuje próby ponownego nawiązania połączenia. W przypadku powrotu do pola zasięgu po czasie dłuższym niż 30 sekund, połączenie należy nawiązać ręcznie za pomocą przycisku odbioru/zakończenia rozmowy.

UWAGA: Jakość dźwięku jest uzależniona także od urządzenia, z którym sparowano słuchawkę.

Świecące wskaźniki stanu

Stan słuchawki	Wskaźnik stanu
Włączanie	Ciągły niebieski, po czym z rzadka miga (przejsięcie w tryb czuwania)
Wyłączanie	Zapala się na czerwono i gaśnie.
Tryb czuwania	Miga z rzadka na niebiesko
Ładowanie akumulatora	Świeci na czerwono. Wskaźnik wyłącza się, gdy akumulator jest w pełni naładowany, a słuchawka jest wyłączona.
Niski poziom naładowania akumulatora	Miga 3 razy na czerwono.
Tryb parowania	Miga na przemian na niebiesko i czerwono
Rozmowa nieodebrana	Miga na fioletowo. Naciśnij przycisk odbioru/zakończenia rozmowy jeden raz, aby wyłączyć migający wskaźnik.
Połączenie przychodzące	Miga 3 razy na niebiesko podczas połączenia przychodzącego.

Funkcje zestawu głośnomówiącego

Jeśli telefon oraz dostawca usług bezprzewodowych obsługują funkcję zestawu głośnomówiącego, dostępne są poniższe opcje:

Ponowne wybranie ostatniego numeru

Aby włączyć ponowne wybieranie ostatniego numeru, naciśnij dwukrotnie przycisk odbioru/zakończenia rozmowy. Po każdym dwukrotnym naciśnięciu przycisku usłyszysz podwójny ton.

Wybieranie głosowe

Przy włączonej słuchawce naciśnij przycisk odbioru/zakończenia rozmowy i przytrzymaj go przez 2 sekundy, aby włączyć wybieranie głosowe.

UWAGA Z wybierania głosowego można korzystać pod warunkiem, że ta funkcja jest włączona w telefonie. Więcej informacji znajdziesz w instrukcji obsługi telefonu komórkowego Bluetooth.

Odrzucanie rozmowy

W przypadku połączenia przychodzącego, naciśnij przycisk odbioru/zakończenia rozmowy i przytrzymaj go przez 2 sekundy, aby odrzucić połączenie.

Rozwiązywanie problemów

Sluchawka nie współpracuje z telefonem.

Sluchawka nie była w trybie parowania podczas wybierania opcji w menu telefonu. Patrz strona 5 „Parowanie sluchawki”.

Wybrano nieprawidłową opcję w telefonie komórkowym. Patrz strona 5 „Parowanie sluchawki”.

Nie podałem kodu dostępu.

Telefon nie wykrył sluchawki. Powtórz parowanie zgodnie z opisem na stronie 5.

Wybrano nieprawidłową opcję w telefonie komórkowym. Powtórz parowanie zgodnie z opisem na stronie 5.

Rozmówcy mnie nie słyszą lub nie słychać rozmówcy / sygnału wybierania.

Sluchawka nie jest włączona lub nie jest podłączona do telefonu komórkowego. Naciśnij przycisk odbioru/zakończenia rozmowy i przytrzymaj go przez 2 sekundy, dopóki nie usłyszysz sygnału dźwiękowego albo ustaw przełącznik suwakowy do pozycji WŁĄCZONEJ, przesuwając go w górę i z powrotem w dół.

Sluchawka jest poza zasięgiem. Podejdź ze sluchawką bliżej urządzenia Bluetooth lub telefonu.

Akumulator sluchawki jest rozładowany. Naładuj akumulator przy użyciu dostarczonego w komplecie zasilacza sieciowego.

Głośność sluchawki jest zbyt niska. Naciśnij przycisk zwiększania głośności +, aby zwiększyć natężenie dźwięku w sluchawkach.

Dane techniczne produktu

Czas rozmów*	Do 7 godzin
Czas czuwania*	Okolo 8 dni lub 200 godzin
Czas ładowania	2 godziny
Zasięg	Do 10 m, standard Bluetooth
Zasilanie	Prąd stały 5 V – 180 mA
Rodzaj akumulatora	Niewymienny, polimerowy, litowo-jonowy
Temperatura przechowywania/pracy	10 °C – 40 °C (50 °F – 104 °F)
Wersja	Bluetooth 2.0
Obsługuje profile Bluetooth Hands-Free (głośnomówiący) i Bluetooth Headset (zestaw słuchawkowy).	

* Przy korzystaniu z akumulatora. Zależy od podłączonego urządzenia.

Więcej informacji dotyczących zachowania bezpieczeństwa można znaleźć w osobnej broszurze.

Aby uzyskać informacje dotyczące gwarancji, należy zapoznać się z osobną broszurą pt. „Dwuletnia gwarancja” lub odwiedzić stronę www.plantronics.com.

en

Plantronics Ltd
Wootton Bassett, UK
Tel: 0800 410014

ar

منطقة الشرق الأوسط
لمزيد من المعلومات:
www.plantronics.com

cs

Czech Republic
www.plantronics.com

da

Danmark
Tel: 80 88 46 10

de

Plantronics GmbH
Hürth, Deutschland

Kundenservice:
Deutschland 0800 9323 400
Österreich 0800 242 500
Schweiz 0800 932 340

el

www.plantronics.com
Για περισσότερες
πληροφορίες:

es

Plantronics Iberia, S.L.
Madrid, España
Tel: 902 41 51 91

fi

Finland
Tel: 0800 117095

fr

Plantronics Sarl
Noisy-le-Grand
France

N° Indigo 0 825 0 825 99
0,150 € TTC / MN

ga

Plantronics BV
Regus House
Harcourt Centre
Harcourt Road
Dublin 2
Ireland
Service ROI: 1800 551 896

he

למידע נוסף, בקר באתר:
www.plantronics.com

hu

További információk:
www.plantronics.com

it

Plantronics Acoustics
Italia Srl
Milano, Italia
Numero Verde: 800 950934

nl

Plantronics B.V.
Hoofddorp, Nederland
Tel: (0)0800 Plantronics
0800 7526876 (NL)
00800 75268766 (BE/LUX)

no

Norge
Tel: 80011336

pl

Aby uzyskać więcej
informacji:
www.plantronics.com

pt

Portugal
Tel: 0800 84 45 17

ro

Pentru informații
www.plantronics.com

ru

Дополнительная
информация:
www.plantronics.com

sv

Sverige
Tel: 0200 21 46 81

tr

Daha fazla bilgi için:
www.plantronics.com



MJ105



Plantronics B.V.
Scorpius 140
2132 LR Hoofddorp
Netherlands
www.plantronics.com

© 2009 Plantronics, Inc. Wszelkie prawa zastrzeżone. Plantronics, logo, Plantronics Explorer, QuickPair i Sound Innovation są znakami towarowymi lub zastrzeżonymi znakami towarowymi firmy Plantronics, Inc. Nazwa i logo Bluetooth są własnością firmy Bluetooth SIG, Inc. i zostały użyte przez Plantronics, Inc. na podstawie licencji. Wszystkie pozostałe znaki towarowe należą do ich prawnych właścicieli.

Amerykańskie patenty zgłoszone
82216-17 Rev A